

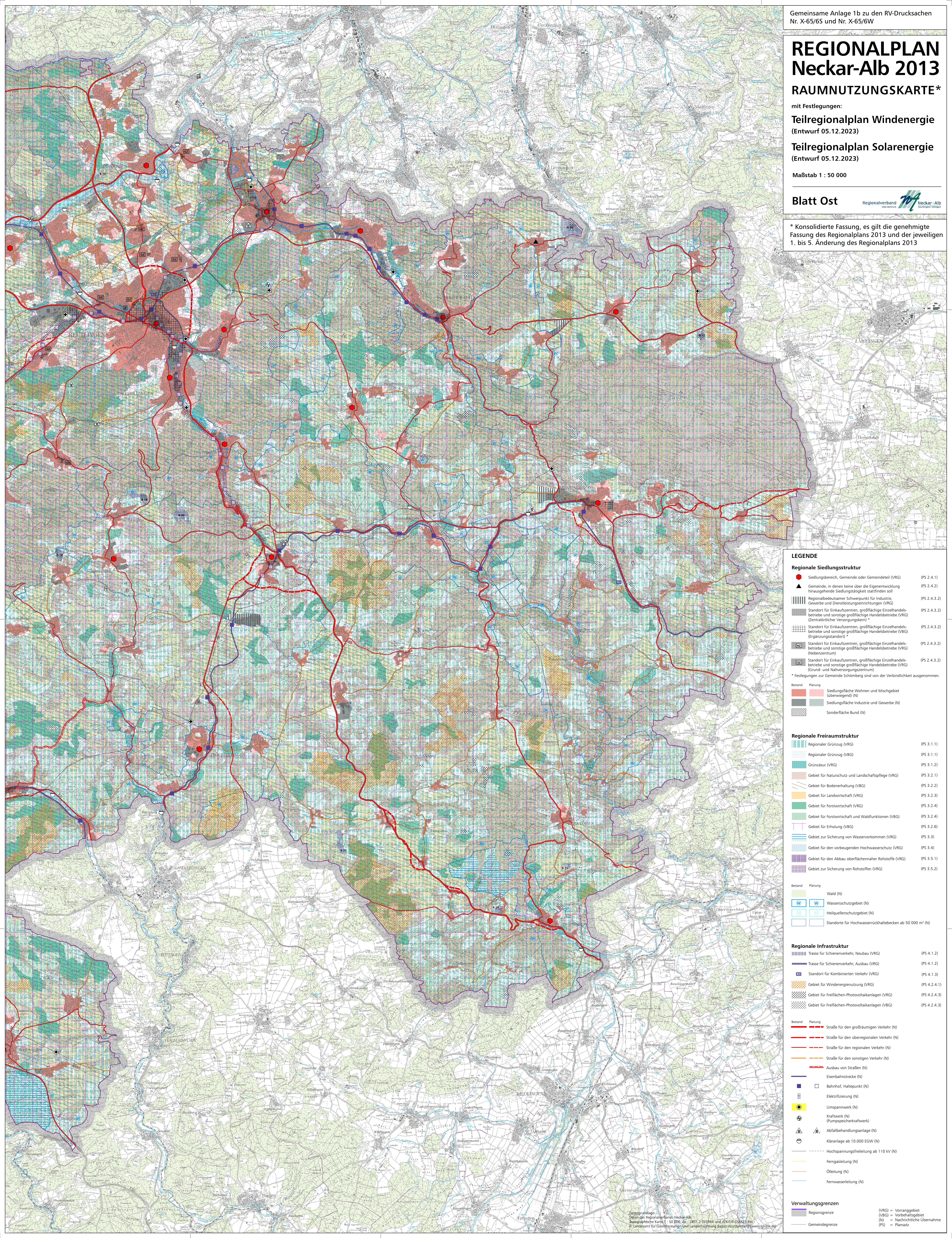
REGIONALPLAN Neckar-Alb 2013 RAUMNUTZUNGSKARTE*

mit Festlegungen:
Teilregionalplan Windenergie
(Entwurf 05.12.2023)
Teilregionalplan Solarenergie
(Entwurf 05.12.2023)

Maßstab 1 : 50 000
Blatt Ost



* Konsolidierte Fassung, es gilt die genehmigte Fassung des Regionalplans 2013 und der jeweiligen 1. bis 5. Änderung des Regionalplans 2013



LEGENDE

Regionale Siedlungsstruktur

- Siedlungsbereich, Gemeinde oder Gemeindeteil (VRG) (PS 2.4.1)
- ▲ Gemeinde, in denen keine über die Eigenentwicklung hinausgehende Siedlungstätigkeit stattfinden soll (PS 2.4.2)
- ||||| Regionalbedeutsamer Schwerpunkt für Industrie, Gewerbe und Dienstleistungseinrichtungen (VRG) (PS 2.4.3.2)
- ||||| Standort für Einkaufszentren, großflächige Einzelhandelsbetriebe und sonstige großflächige Handelsbetriebe (VRG) (Zentralörtlicher Versorgungskern) (PS 2.4.3.2)
- ||||| Standort für Einkaufszentren, großflächige Einzelhandelsbetriebe und sonstige großflächige Handelsbetriebe (VRG) (Nebenzentrum) (PS 2.4.3.2)
- ||||| Standort für Einkaufszentren, großflächige Einzelhandelsbetriebe und sonstige großflächige Handelsbetriebe (VRG) (Grund- und Nahversorgungszentrum) (PS 2.4.3.2)
- ||||| Standort für Einkaufszentren, großflächige Einzelhandelsbetriebe und sonstige großflächige Handelsbetriebe (VRG) (Ergänzungsstandort) * (PS 2.4.3.2)

* Festlegungen zur Gemeinde Schönbürg sind von der Verbindlichkeit ausgenommen.

Bestand Planung

- Siedlungsfläche Wohnen und Mischgebiet (überwiegend) (N)
- Siedlungsfläche Industrie und Gewerbe (N)
- Sonderfläche Bund (N)

Regionale Freiraumstruktur

- Regionaler Grünzug (VRG) (PS 3.1.1)
- Regionaler Grünzug (VBG) (PS 3.1.1)
- Grünzäsur (VRG) (PS 3.1.2)
- Gebiet für Naturschutz und Landschaftspflege (VRG) (PS 3.2.1)
- Gebiet für Bodenerhaltung (VRG) (PS 3.2.2)
- Gebiet für Landwirtschaft (VRG) (PS 3.2.3)
- Gebiet für Forstwirtschaft (VRG) (PS 3.2.4)
- Gebiet für Forstwirtschaft und Waldfunktionen (VBG) (PS 3.2.4)
- Gebiet für Erholung (VRG) (PS 3.2.6)
- Gebiet zur Sicherung von Wasservorkommen (VRG) (PS 3.3)
- Gebiet für den vorbeugenden Hochwasserschutz (VRG) (PS 3.3)
- Gebiet für den Abbau oberflächennaher Rohstoffe (VRG) (PS 3.5.1)
- Gebiet zur Sicherung von Rohstoffen (VRG) (PS 3.5.2)

Bestand Planung

- Wald (N)
- Wasserschutzgebiet (N)
- Heilquellenschutzgebiet (N)
- Standorte für Hochwasserrückhaltebecken ab 50 000 m³ (N)

Regionale Infrastruktur

- ||||| Trasse für Schienenverkehr, Neubau (VRG) (PS 4.1.2)
- ||||| Trasse für Schienenverkehr, Ausbau (VRG) (PS 4.1.2)
- Standort für Kombinierten Verkehr (VRG) (PS 4.1.3)
- Gebiet für Windenergieerzeugung (VRG) (PS 4.2.4.1)
- Gebiet für Freiflächen-Photovoltaikanlagen (VRG) (PS 4.2.4.3)
- Gebiet für Freiflächen-Photovoltaikanlagen (VBG) (PS 4.2.4.3)

Bestand Planung

- Straße für den großräumigen Verkehr (N)
- Straße für den überregionalen Verkehr (N)
- Straße für den regionalen Verkehr (N)
- Straße für den sonstigen Verkehr (N)
- Ausbau von Straßen (N)
- Eisenbahnstrecke (N)
- Bahnhof, Haltepunkt (N)
- Elektrifizierung (N)
- Umspannwerk (N)
- Kraftwerk (N) (Pumpspeicherkraftwerk)
- Abfallbehandlungsanlage (N)
- Kläranlage ab 10.000 EGV (N)
- Hochspannungsfreileitung ab 110 kV (N)
- Ferngasleitung (N)
- Ölleitung (N)
- Fernwasserleitung (N)

Verwaltungsgrenzen

- Regionsgrenze (VRG = Vorranggebiet, VBG = Vorbehaltgebiet, N = Nachrichtliche Übernahme, PS = Plansatz)
- Gemeindegrenze

© Landesamt für Geoinformation und Landentwicklung Baden-Württemberg (www.lgl.bw.de)