

Regionale Siedlungsstruktur

- Siedlungsbereich, Gemeinde oder Gemeindeteil (VRG) (PS 2.4.1)
- ▲ Gemeinde, in deren keine über die Eigenentwicklung hinausgehende Siedlungstätigkeit stattfinden soll (PS 2.4.2)
- ▨ Regionalbedeutsamer Schwerpunkt für Industrie, Gewerbe und Dienstleistungseinrichtungen (VRG) (PS 2.4.3.2)
- ▨ Standort für Einkaufszentren, großflächige Einzelhandelsbetriebe und sonstige großflächige Handelsbetriebe (VRG) (Zentralörtliche Versorgungszentren)* (PS 2.4.3.2)
- ▨ Standort für Einkaufszentren, großflächige Einzelhandelsbetriebe und sonstige großflächige Handelsbetriebe (VRG) (Ergänzungsstandort)* (PS 2.4.3.2)
- ▨ Standort für Einkaufszentren, großflächige Einzelhandelsbetriebe und sonstige großflächige Handelsbetriebe (VRG) (Nebenzentrum) (PS 2.4.3.2)
- ▨ Standort für Einkaufszentren, großflächige Einzelhandelsbetriebe und sonstige großflächige Handelsbetriebe (VRG) (Grund- und Nahversorgungszentrum) (PS 2.4.3.2)

* Festlegungen zur Gemeinde Schömburg sind von der Verbindlichkeit ausgenommen.

Bestand Planung

- Siedlungsfläche Wohnen und Mischgebiet (überwiegend) (N)
- Siedlungsfläche Industrie und Gewerbe (N)
- Sonderfläche Bund (N)

Regionale Freiraumstruktur

- ▨ Regionaler Grünzug (VRG) (PS 3.1.1)
- ▨ Regionaler Grünzug (VBG) (PS 3.1.1)
- ▨ Grünzäsur (VRG) (PS 3.1.2)
- ▨ Gebiet für Naturschutz und Landschaftspflege (VRG) (PS 3.2.1)
- ▨ Gebiet für Bodenhaltung (VBG) (PS 3.2.2)
- ▨ Gebiet für Landwirtschaft (VRG) (PS 3.2.3)
- ▨ Gebiet für Forstwirtschaft (VRG) (PS 3.2.4)
- ▨ Gebiet für Forstwirtschaft und Waldfunktionen (VBG) (PS 3.2.4)
- ▨ Gebiet für Erholung (VBG) (PS 3.2.6)
- ▨ Gebiet zur Sicherung von Wasservorkommen (VRG) (PS 3.3)
- ▨ Gebiet für den vorbeugenden Hochwasserschutz (VRG) (PS 3.4)
- ▨ Gebiet für den Abbau oberflächennaher Rohstoffe (VRG) (PS 3.5.1)
- ▨ Gebiet zur Sicherung von Rohstoffen (VRG) (PS 3.5.2)

Bestand Planung

- Wald (N)
- Wasserschutzgebiet (N)
- Heilquellenschutzgebiet (N)
- Standorte für Hochwasserrückhaltebecken ab 50 000 m³ (N)

Regionale Infrastruktur

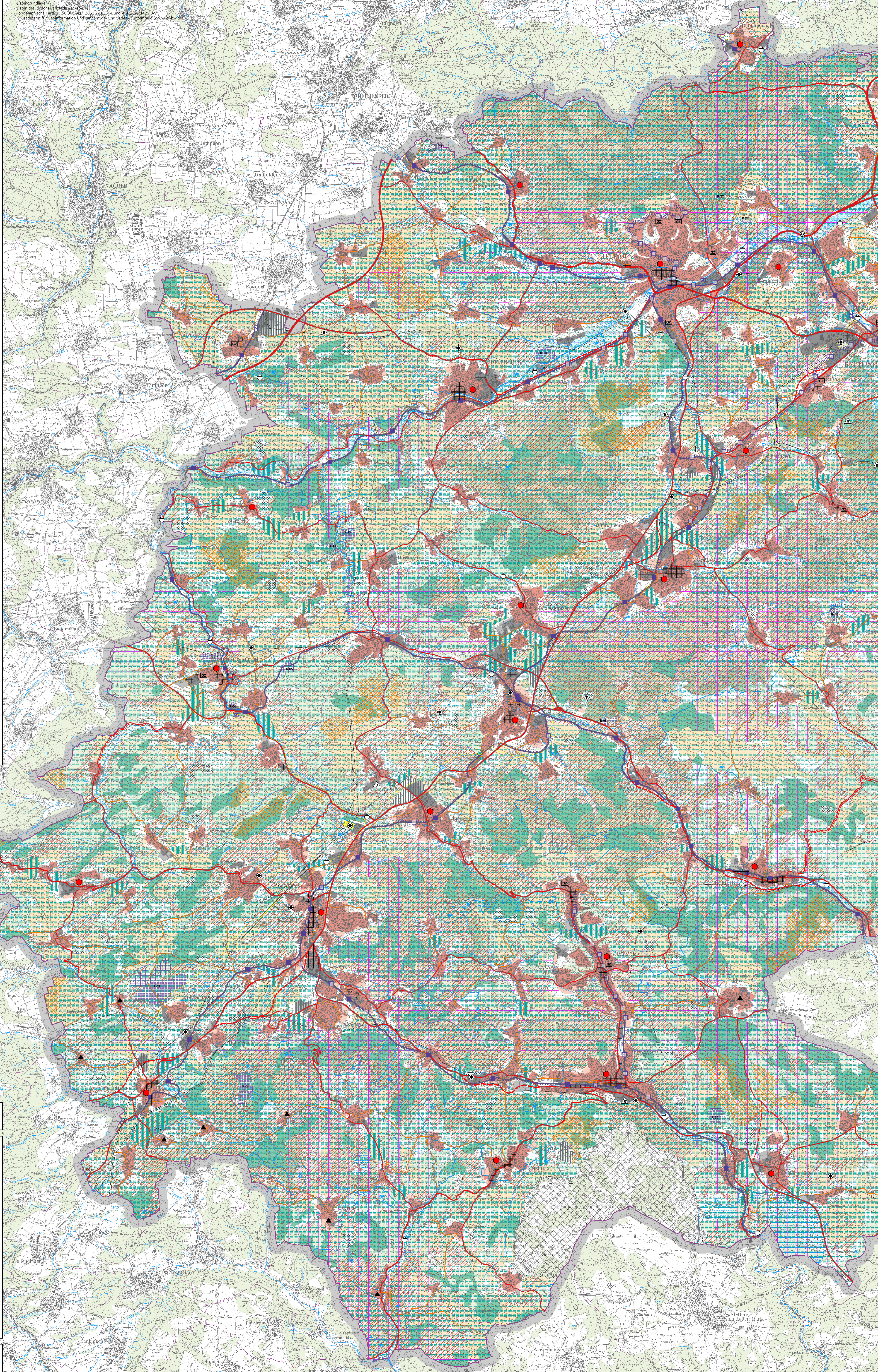
- ▨ Trasse für Schienenverkehr, Neubau (VRG) (PS 4.1.2)
- ▨ Trasse für Schienenverkehr, Ausbau (VRG) (PS 4.1.2)
- ▨ Standort für Kombinierten Verkehr (VRG) (PS 4.1.3)
- ▨ Gebiet für Windenergienutzung (VRG) (PS 4.2.4.1)
- ▨ Gebiet für Freiflächen-Photovoltaikanlagen (VRG) (PS 4.2.4.3)
- ▨ Gebiet für Freiflächen-Photovoltaikanlagen (VBG) (PS 4.2.4.3)

Bestand Planung

- ▨ Straße für den großräumigen Verkehr (N)
- ▨ Straße für den überregionalen Verkehr (N)
- ▨ Straße für den regionalen Verkehr (N)
- ▨ Straße für den sonstigen Verkehr (N)
- ▨ Ausbau von Straßen (N)
- ▨ Eisenbahnstrecke (N)
- ▨ Bahnhof, Haltepunkt (N)
- ▨ Elektrifizierung (N)
- ▨ Umspannwerk (N)
- ▨ Kraftwerk (N) (Pumpspeicherkraftwerk)
- ▨ Abfallbehandlungsanlage (N)
- ▨ Kläranlage ab 10 000 EGW (N)
- ▨ Hochspannungsfreileitung ab 110 kV (N)
- ▨ Ferngasleitung (N)
- ▨ Ölleitung (N)
- ▨ Fernwasserleitung (N)

Verwaltungsgrenzen

- ▨ Regionsgrenze (VRG) = Vorranggebiet (VBG) = Vorbehaltsgebiet (N) = Nachrichtliche Übernahme (PS) = Planatz
- ▨ Gemeindegrenze



Gemeinsame Anlage 1b zu den RV-Drucksachen Nr. X-65/6S und Nr. X-65/6W

REGIONALPLAN Neckar-Alb 2013

RAUMNUTZUNGSKARTE*

mit Festlegungen:

Teilregionalplan Windenergie
(Entwurf 05.12.2023)

Teilregionalplan Solarenergie
(Entwurf 05.12.2023)

Maßstab 1 : 50 000

Blatt West

Regionalverband Neckar-Alb

Neckar-Alb

* Konsolidierte Fassung, es gilt die genehmigte Fassung des Regionalplans 2013 und der jeweiligen 1. bis 5. Änderung des Regionalplans 2013