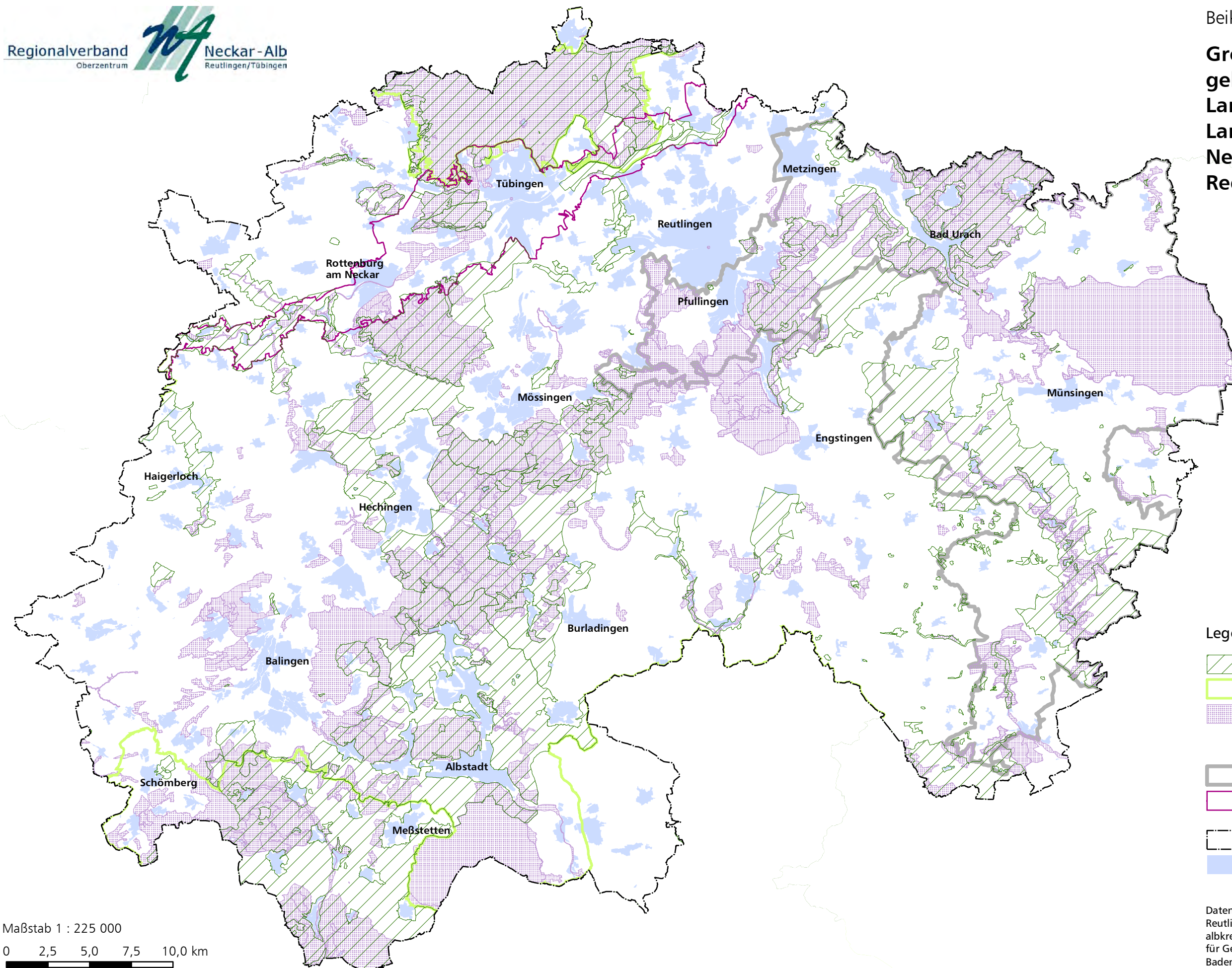
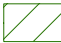








Großflächige Schutzgebiete "Natur und Landschaft" und Landschaftspark Neckartal in der Region Neckar-Alb

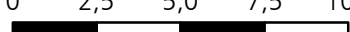


Legende

-  Landschaftsschutzgebiet
-  Naturpark
-  Natura 2000:
FFH-Gebiet und
Vogelschutzgebiet
-  Biosphärengebiet
-  Landschaftspark Neckartal
-  Regionsgrenze
-  Siedlungsfläche

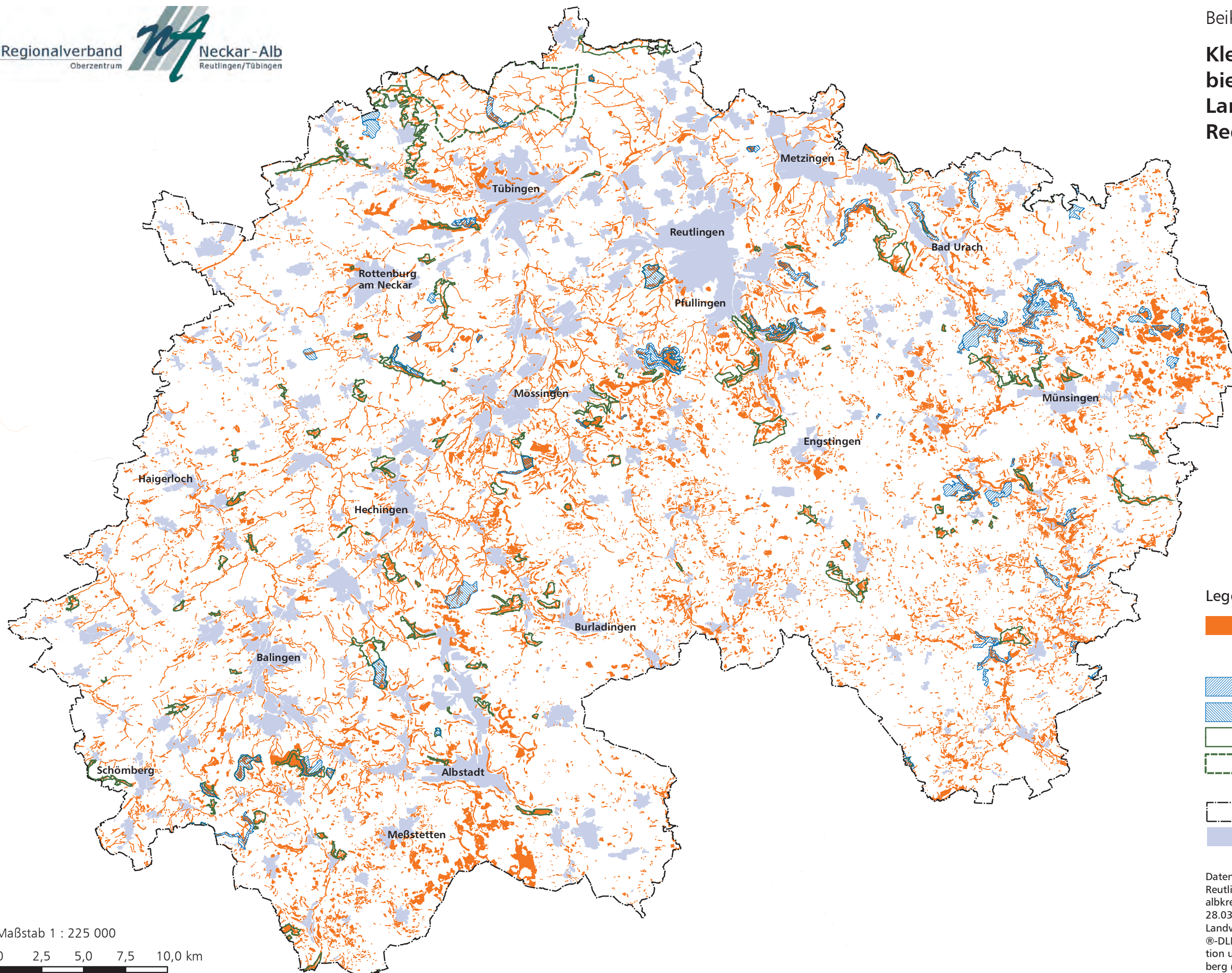
Maßstab 1 : 225 000

0 2,5 5,0 7,5 10,0 km



Datenquelle: LUBW (angepasst), Landkreis Reutlingen, Landkreis Tübingen und Zollernalbkreis, ATKIS ®-DLM25 BW ©Landesamt für Geoinformation und Landentwicklung Baden-Württemberg (www.lgl.bw.de)

Kleinere Schutzgebiete "Natur und Landschaft" in der Region Neckar-Alb



Legende

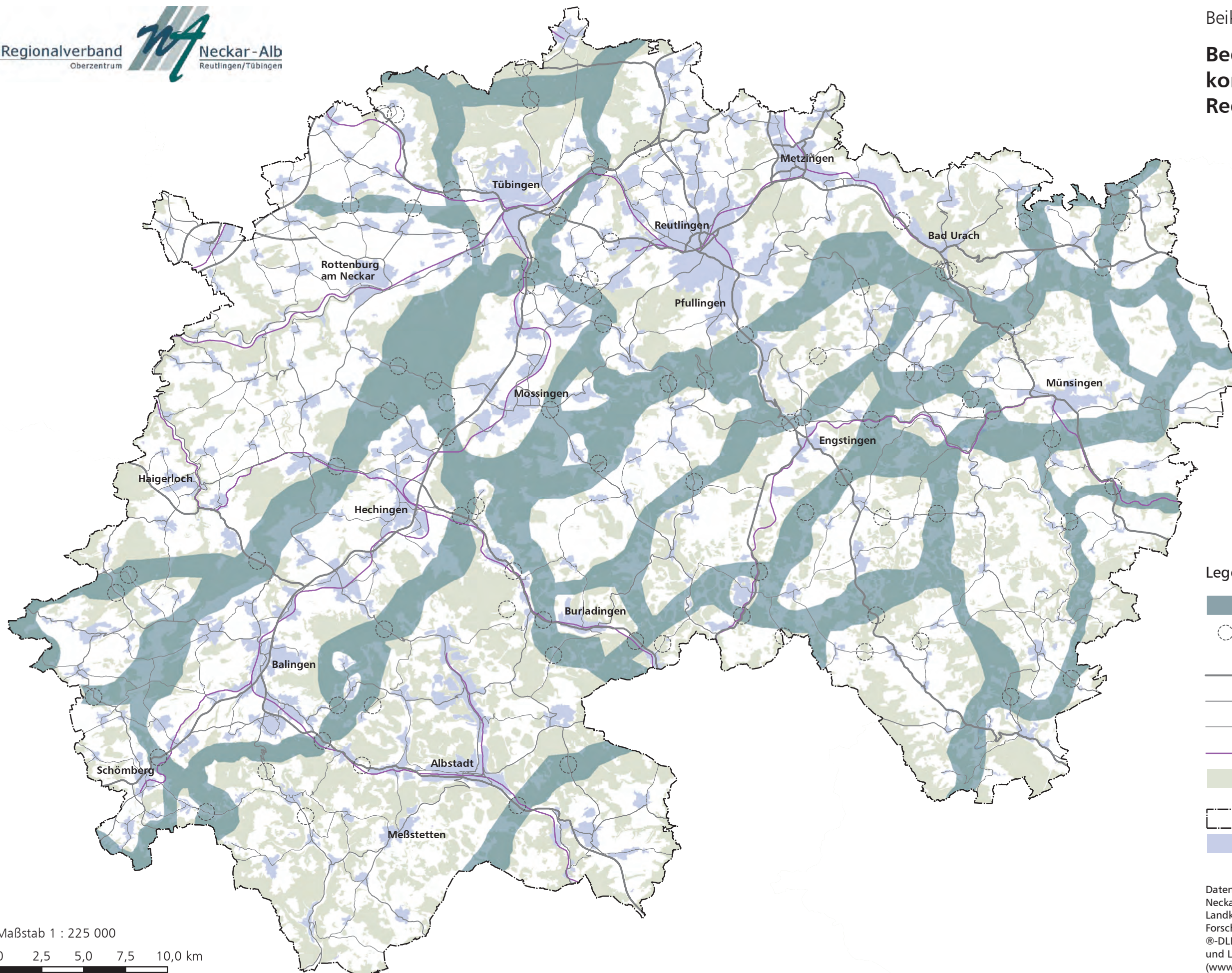
- § 32-Biotop, Waldbiotop, Flächenhaftes Naturdenkmal
- Bannwald
- Schonwald
- Naturschutzgebiet
- Rotwildgebiet Schönbuch
- Regionsgrenze
- Siedlungsfläche

Maßstab 1 : 225 000










0 2,5 5,0 7,5 10,0 km

Datenquelle: LUBW (angepasst), Landkreis Reutlingen, Landkreis Tübingen und Zollernalbkreis, Gesetzblatt 1958 Nr.10, VO vom 28.03.1958 des Ministeriums für Ernährung, Landwirtschaft und Forsten B.-W., ATKIS ©-DLM25 BW ©Landesamt für Geoinformation und Landentwicklung Baden-Württemberg (www.lgl.bw.de)

Bedeutsame Wildtierkorridore in der Region Neckar-Alb



Legende

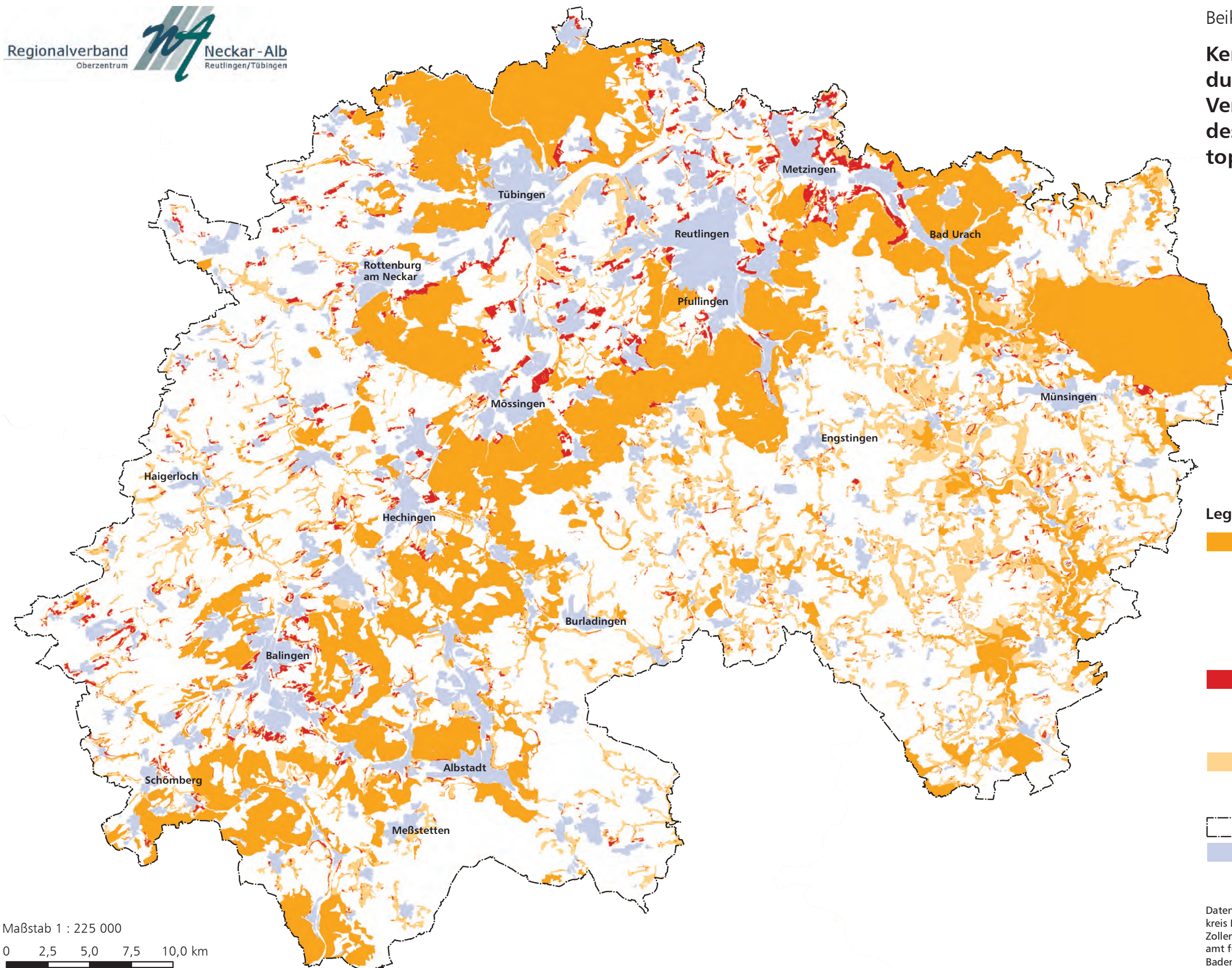
-  Wildtierkorridor
-  Gefahreträchtige Wildwechsel
-  Autobahn/Bundesstraße
-  Landesstraße
-  Kreisstraße
-  Eisenbahnlinie
-  Wald
-  Regionsgrenze
-  Siedlungsfläche

Maßstab 1 : 225 000

0 2,5 5,0 7,5 10,0 km

Datengrundlage: Daten des Regionalverbands Neckar-Alb, Landesjagdverband B.-W. e.V., Landkreis Tübingen, Forstliche Versuchs- und Forschungsanstalt B.-W., Petzold 2008, ATKIS ©-DLM25 BW ©Landesamt für Geoinformation und Landentwicklung Baden-Württemberg (www.lgl.bw.de)

Kernflächen, Verbindungsflächen und Verbindungsglieder des regionalen Biotopverbunds



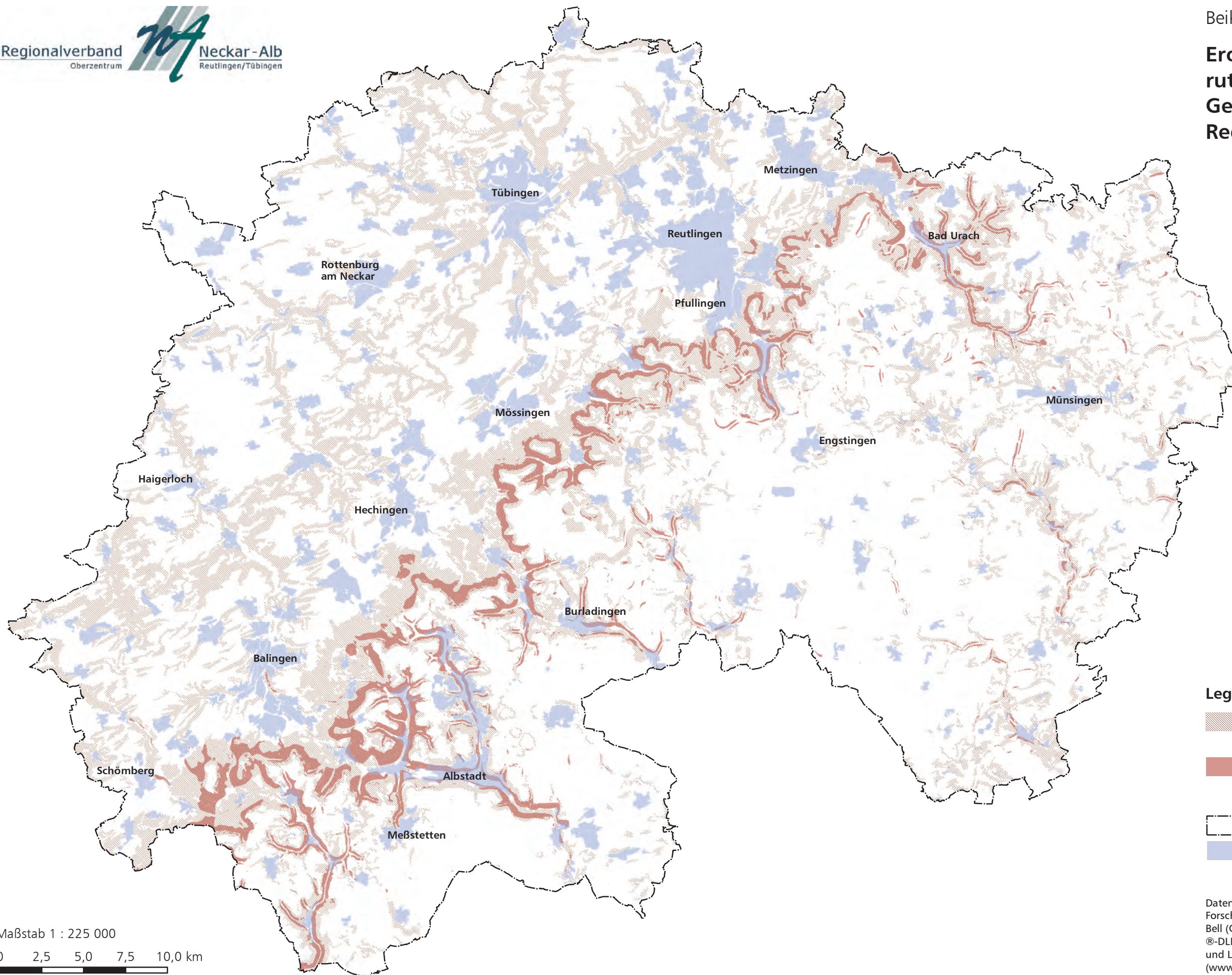
Legende

- Kernflächen:
Naturschutzgebiete, § 32-Biotop, Waldbiotop, Flächenhafte Naturdenkmale, Bannwälder, Schonwälder, FFH-Gebiete, Vogelschutzgebiete
- Verbindungsflächen:
Streuobstwiesen, Heiden, Hecken, Feldgehölze, Sumpfflächen
- Verbindungsglieder:
vorwiegend Grünland, Laub-/Mischwälder
- Regionsgrenze
- Siedlungsfläche





Maßstab 1 : 225 000

0 2,5 5,0 7,5 10,0 km

Erosions- und rutschungsgefährdete Gebiete in der Region Neckar-Alb



Legende

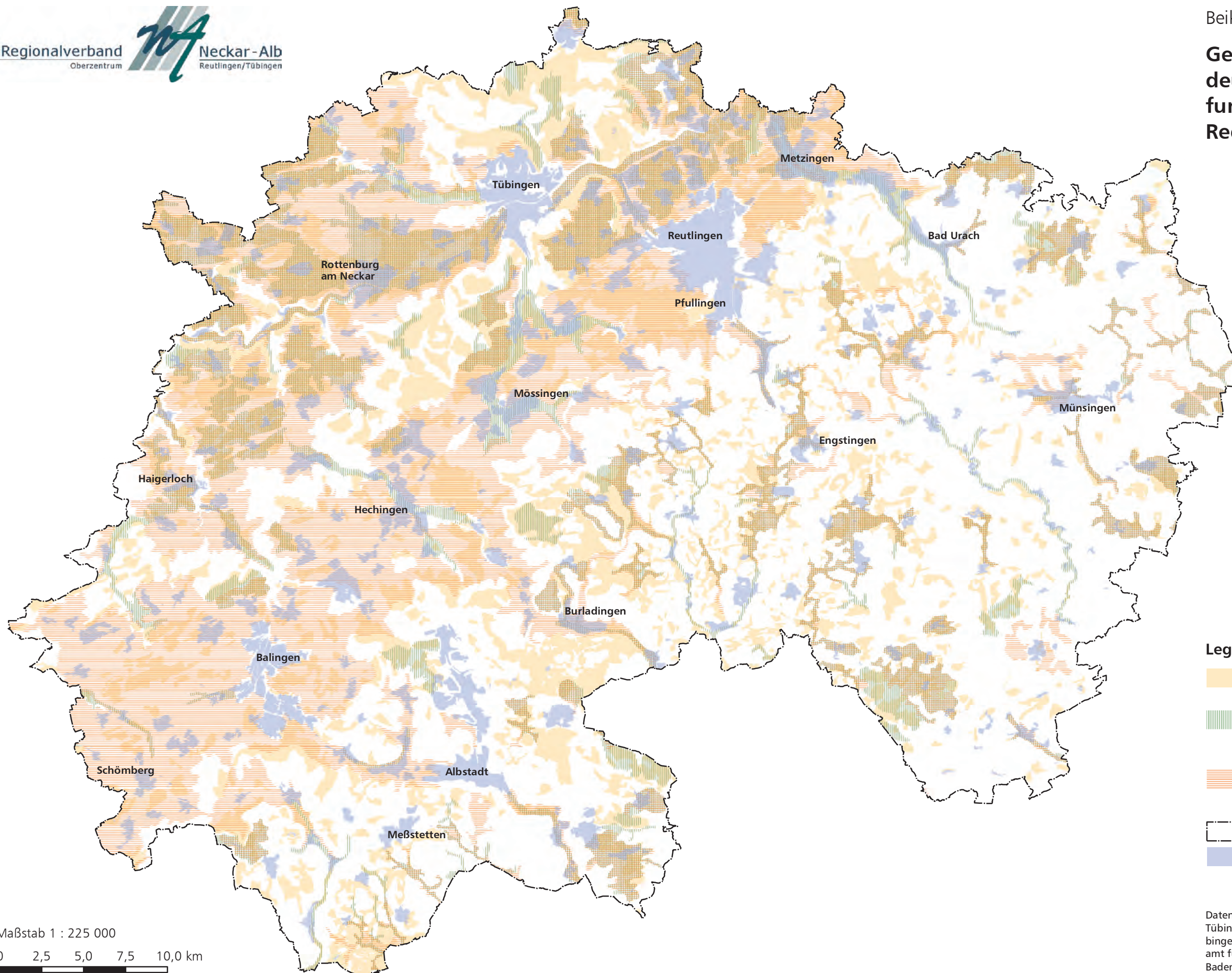
-  Stark erosionsgefährdete Böden
-  Stark rutschungsgefährdete Böden
-  Regionsgrenze
-  Siedlungsfläche

Maßstab 1 : 225 000






0 2,5 5,0 7,5 10,0 km

Datenquelle: Forstliche Versuchs- und Forschungsanstalt B.-W., eigene Erhebung, Bell (Geogr. Institut Univ. Bonn 2009, ATKIS ©-DLM25 BW ©Landesamt für Geoinformation und Landentwicklung Baden-Württemberg (www.lgl.bw.de)

Gebiete mit hoher Bedeutung für Bodenfunktionen in der Region Neckar-Alb



Legende

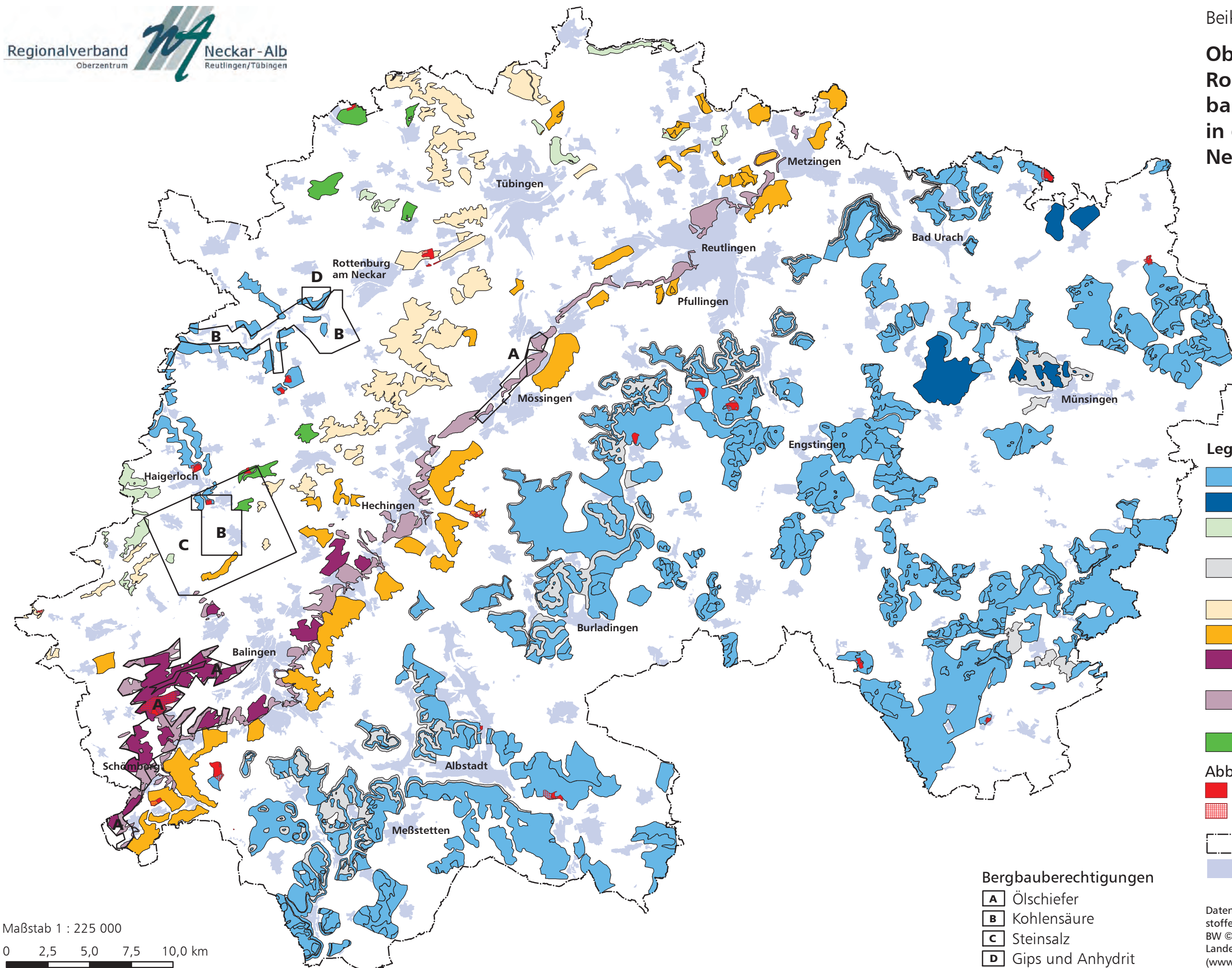
-  Böden mit hoher natürlicher Ertragsfähigkeit
-  Böden mit hoher Ausgleichswirkung im Wasserkreislauf
-  Böden mit hoher Filter- und Pufferkapazität
-  Siedlungsfläche
-  Regionsgrenze

Datenquelle: Landwirtschaftsämter Reutlingen, Tübingen und Zollernalb, Forstdirektion Tübingen, LGRB, ATKIS ®-DLM25 BW ©Landesamt für Geoinformation und Landentwicklung Baden-Württemberg (www.lgl.bw.de)

Maßstab 1 : 225 000

0 2,5 5,0 7,5 10,0 km





Oberflächennahe Rohstoffe und Bergbauberechtigungen in der Region Neckar-Alb






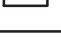
Legende

-  Kalkstein
-  Rohstoff für Branntkalk
-  Naturwerkstein (Sandsteine)
-  Mergelstein (Zementrohstoff)
-  Kies und Sand
-  Ziegeleirohstoff
-  Ölschiefer (Energierohstoff)
-  Ölschiefer (Zementrohstoff)
-  Gips/Anhydritstein

Abbaustellen

-  Abbaugebiet
-  Erweiterungsgebiet
-  Regionsgrenze
-  Siedlungsfläche

Bergbauberechtigungen

-  A Ölschiefer
-  B Kohlsäure
-  C Steinsalz
-  D Gips und Anhydrit

Maßstab 1 : 225 000

0 2,5 5,0 7,5 10,0 km